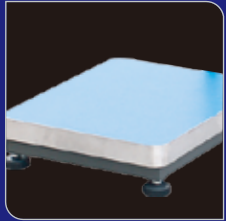




清晰的LCD显示



旋转型仪表头

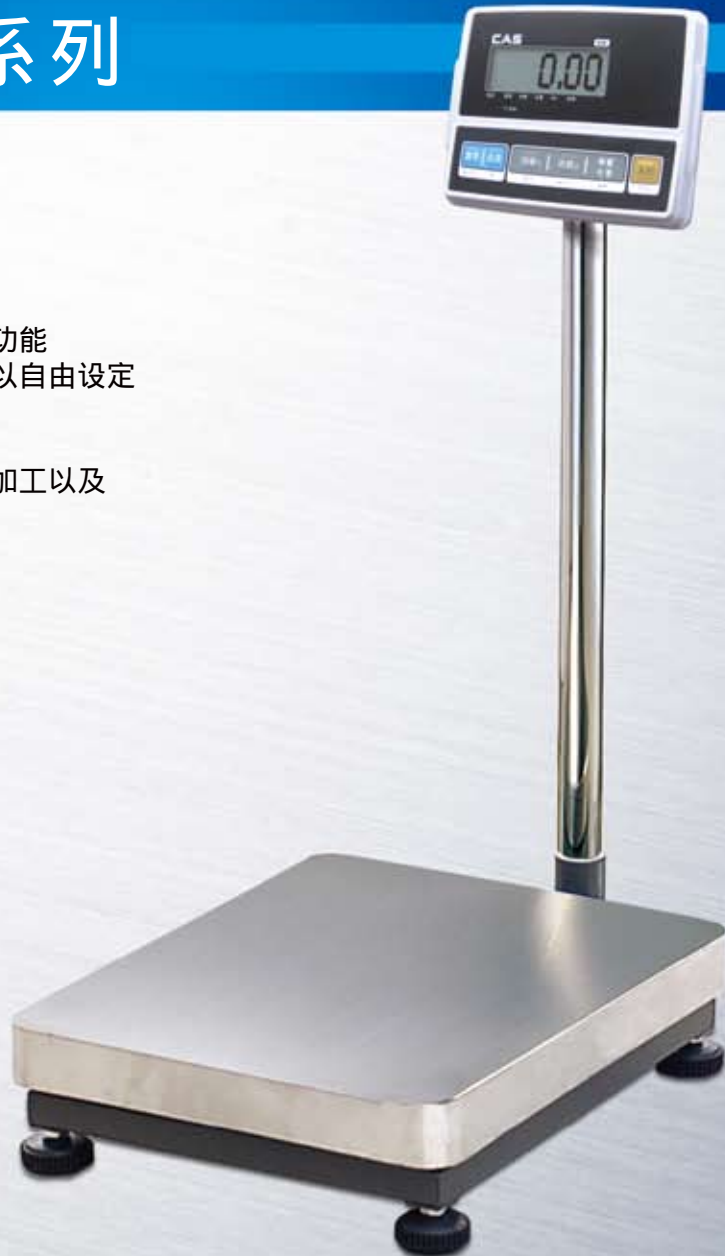


不锈钢台面

DB-C 系列

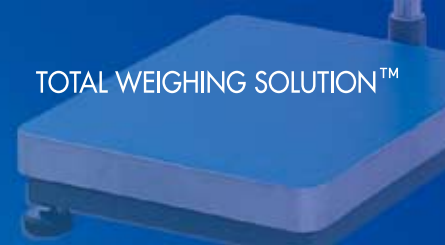
电子台秤

- 旋转型仪表头
- 操作简单，功能丰富
- 具有计重功能和简单的计数功能
- 在允许精度范围内，量程可以自由设定
- 带有看门狗功能
- 不锈钢台面，抗冲击设计
- 能够适应工矿、物流、食品加工以及化工厂等生产较恶劣的环境



CAS

DB-C系列 | 电子台秤



技术参数：

型号	DB-C		
最大量程 (kg)	60	150	300
检定分度值 (kg)	0.02	0.05	0.1
显示位数	6位LCD, 0.8英寸		
电源	AC 9V 500mA/电池6V 3.3AH		
功耗	约1.2W		
工作温度	-10℃~40℃		
通讯接口	RS-232		
秤盘尺寸 (W×Dmm)	400×500		
产品自重	14.5kg		

特点：

- 旋转型仪表头
- 操作简单，功能丰富
- 具有计重功能和计数功能
- 在允许精度范围内，量程可以自由设定分度（1，2，5）可选
- 带有看门狗功能
- 带有RS-232打印或通信
- 不锈钢台面



选件：

- 电子秤可通过RS-232C接口
- 连票据打印机DEP-50(票据)
- 挂壁式显示

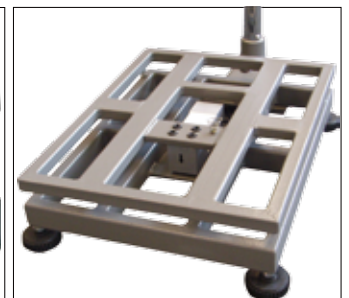
DB-C系列



局部图：



RS-232通信接口



焊接秤体

CAS

www.cas-china.com www.globalcas.com